



中部電力ミライズ  
コネク

中部電力グループ

別紙

# 特P概要について

2023年12月5日

中部電力ミライズコネク株式会社



# 連携協定について

駐車場不足およびそれに伴う交通渋滞の解消を目的とした、催事中心地におけるシェア駐車場を拡大させるために連携協定を締結しました。



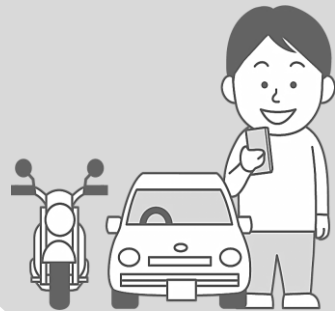
刈谷市及び刈谷市観光協会と中部電力ミライズコネクトは「駐車場シェアサービスを活用した連携協定」を締結し、駐車場シェアサービス特Pを用いて中心地のシェア駐車場の拡大を通じて利便性向上および周辺の交通集中を緩和させるべく、取り組んでおります。



# 駐車場シェアサービス“特P”とは

駐車場シェアサービス“特P”とは、空きスペースを駐車場として貸し出すことで副収入を稼ぎたい人と、駐車場を予約したい利用者の駐車場マッチングサービス

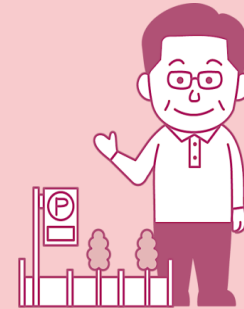
現地で駐車場探しは面倒  
事前に予約しておきたい



駐車場  
予約



空いている駐車場や土地を  
有効活用して収益化したい



駐車場  
登録

駐車場を利用する  
ドライバー・ライダー

オンライン  
決済



利用料  
お支払い

駐車場を貸す  
オーナー様

[駐車場予約 & 【日本最大級】の駐車場検索なら 特P \(とくぴー\) \(earth-car.com\)](http://earth-car.com)



# 特Pの利用者様のメリット

## 確実・安心な予約制駐車場

外出前に予約しておけば、現地で駐車場を探し回ることなく、スムーズに目的地に到着できます。



## お財布にやさしい利用料金

空いているスペースをシェアしているので、周辺のコインパーキングよりお得の場合多数

一般のコイン  
パーキング



特P  
toku-p



## 予約中は車の入出庫が自由

予約している間は何度でも車の出し入れが可能なので、利用中の一時的な移動も気軽にできます。



## 面倒な現金精算が不要

クレジットカード決済なので、煩わしい現金精算は必要ありません。





# 特Pの駐車場オーナーのメリット

駐車場の空き時間で収益化が可能

## 特Pの駐車場貸出が はじめやすい4つの理由

駐車場  
利用料  
70%還元

### 運用コストゼロ

特Pへの貸出は

- ・初期費用
- ・運営費用
- ・解約費用

⇒ 0円

設備不要。費用は駐車場利用時の手数料のみ

### 接客・対応いらず

利用者対応は24時間365日対応の  
特Pコールセンターへお任せ

入会方法      お問い合わせ  
利用方法      トラブル

24時間運営のコールセンターが対応

### 簡単登録・操作

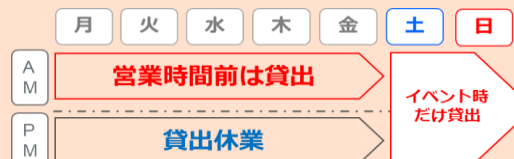
登録は最短2営業日で完了  
休業設定もスマホ・PCから簡単登録

登録作業は中部電力ミライズコネクト（株）  
にて代行させていただきます。  
※写真撮影にご協力ください。



### 特定時間だけでもOK

全日の貸出だけでなく、「イベント時だけ」、  
「利用しない曜日のみ」「営業時間終了後のみ」  
など、ご都合に合わせた貸出も可能



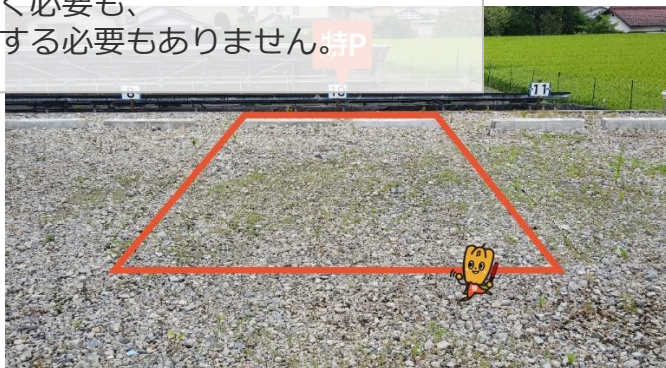




# 掲載事例

## 白線の無い駐車場や空き地

画像処理のみで掲載可能なので、  
白線を引く必要も、  
手入れをする必要もありません。特P



## 大規模駐車場

余っている駐車場の一部や、  
利用が少ない平日のみ等、  
貸出日をご指定ください。



## 月極駐車場の空き時間

月極駐車場を運営されている方は  
次の契約者が決まるまで、  
時間貸で収益化しませんか。



## 従業員駐車場やご自宅駐車場

所有の駐車場で使っていない時間  
を掲載いただけませんか。  
地域で助かる人がいます。特P

