



中部電力ミライズ  
コネク

中部電力グループ

別紙

# 特P概要について

2024年4月1日

中部電力ミライズコネク株式会社



# 駐車場シェアサービス“特P”とは

駐車場シェアサービス“特P”とは、空きスペースを駐車場として貸し出すことで副収入を稼ぎたい人と、駐車場を予約したい利用者の駐車場マッチングサービス

現地で駐車場探しは面倒  
事前に予約しておきたい



駐車場  
予約

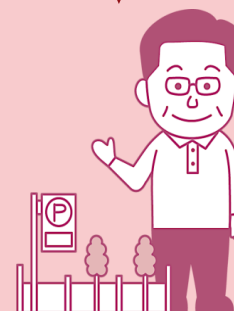
駐車場を利用する  
ドライバー・ライダー

オンライン  
決済



駐車場  
登録

空いている駐車場や土地を  
有効活用して収益化したい



駐車場を貸す  
オーナー様

利用料  
お支払い

[駐車場予約 & 【日本最大級】の駐車場検索なら 特P（とくぴー） \(earth-car.com\)](https://earth-car.com)



# 特Pの利用者様のメリット

## 確実・安心な予約制駐車場

外出前に予約しておけば、現地で駐車場を探し回ることなく、スムーズに目的地に到着できます。



## お財布にやさしい利用料金

空いているスペースをシェアしているので、周辺のコインパーキングよりお得の場合多数

一般のコイン  
パーキング



特P  
toku-p



## 予約中は車の入出庫が自由

予約している間は何度でも車の出し入れが可能なので、利用中の一時的な移動も気軽にできます。



## 面倒な現金精算が不要

クレジットカード決済なので、煩わしい現金精算は必要ありません。





# 特Pの駐車場オーナーのメリット

駐車場の空き時間で収益化が可能

## 特Pの駐車場貸出が はじめやすい4つの理由

駐車場  
利用料  
70%還元

### 運用コストゼロ

特Pへの貸出は

- ・初期費用
- ・運営費用
- ・解約費用

⇒ 0 円

設備不要。費用は駐車場利用時の手数料のみ

### 接客・対応いらず

利用者対応は24時間365日対応の  
特Pコールセンターへお任せ



24時間運営のコールセンターが対応

### 簡単登録・操作

登録は最短2営業日で完了

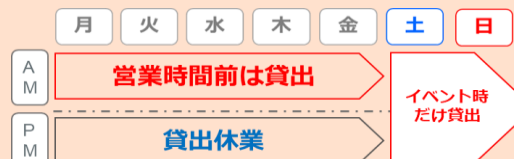
休業設定もスマホ・PCから簡単登録

登録作業は中部電力ミライズコネクト（株）  
にて代行させていただきます。  
※写真撮影にご協力ください。



### 特定時間だけでもOK

全日の貸出だけでなく、「イベント時だけ」、  
「利用しない曜日のみ」「営業時間終了後のみ」  
など、ご都合に合わせた貸出も可能

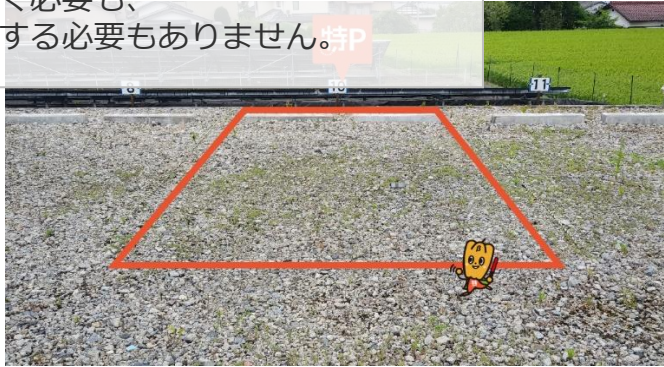




# 掲載事例

## 白線の無い駐車場や空き地

画像処理のみで掲載可能なので、  
白線を引く必要も、  
手入れをする必要もありません。特P



## 大規模駐車場

余っている駐車場の一部や、  
利用が少ない平日のみ等、  
貸出日をご指定ください。



## 月極駐車場の空き時間

月極駐車場を運営されている方は  
次の契約者が決まるまで、  
時間貸で収益化しませんか。



## 従業員駐車場やご自宅駐車場

所有の駐車場で使っていない時間  
を掲載いただけませんか。  
地域で助かる人がいます。特P

